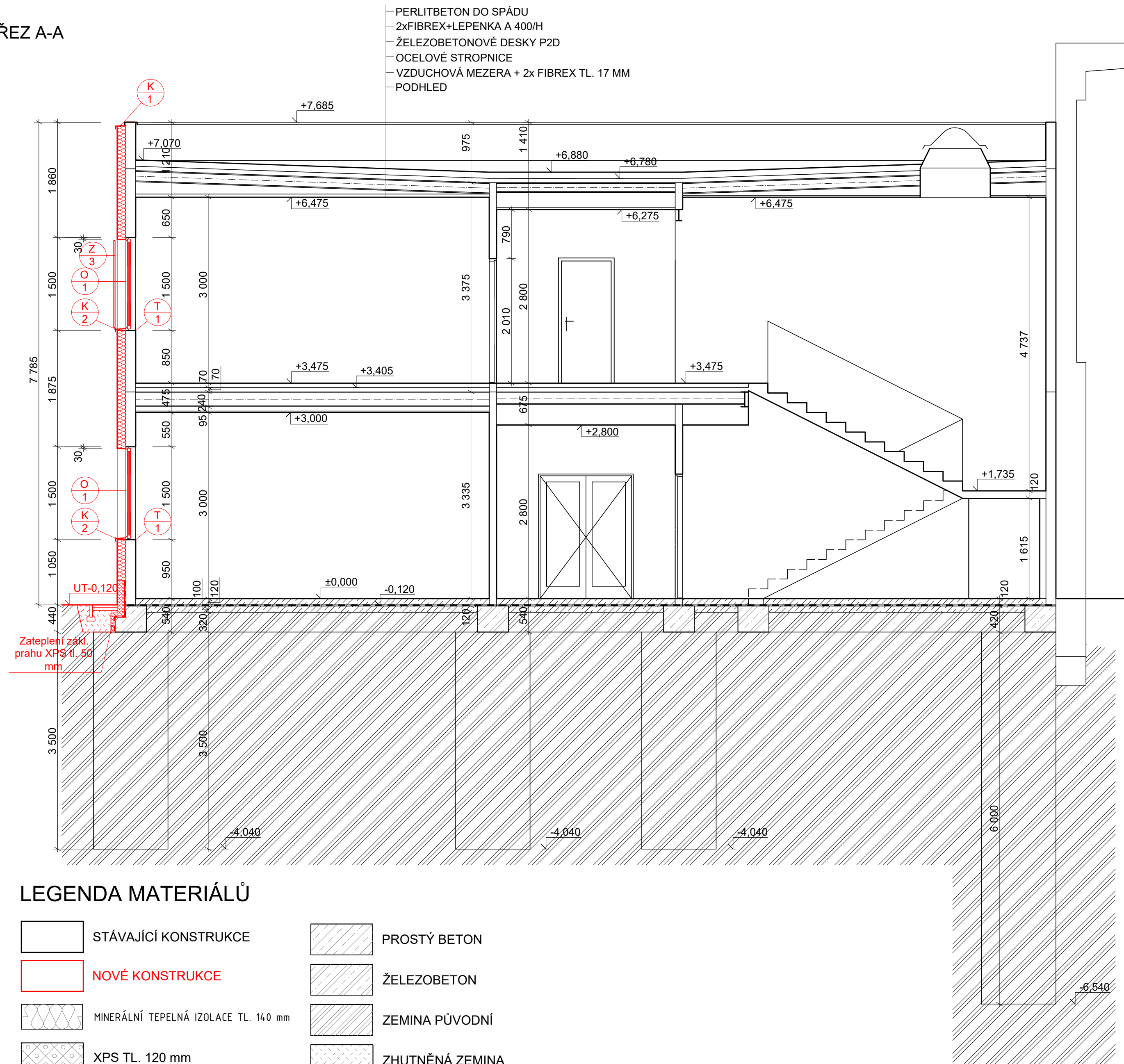

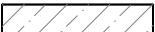



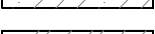






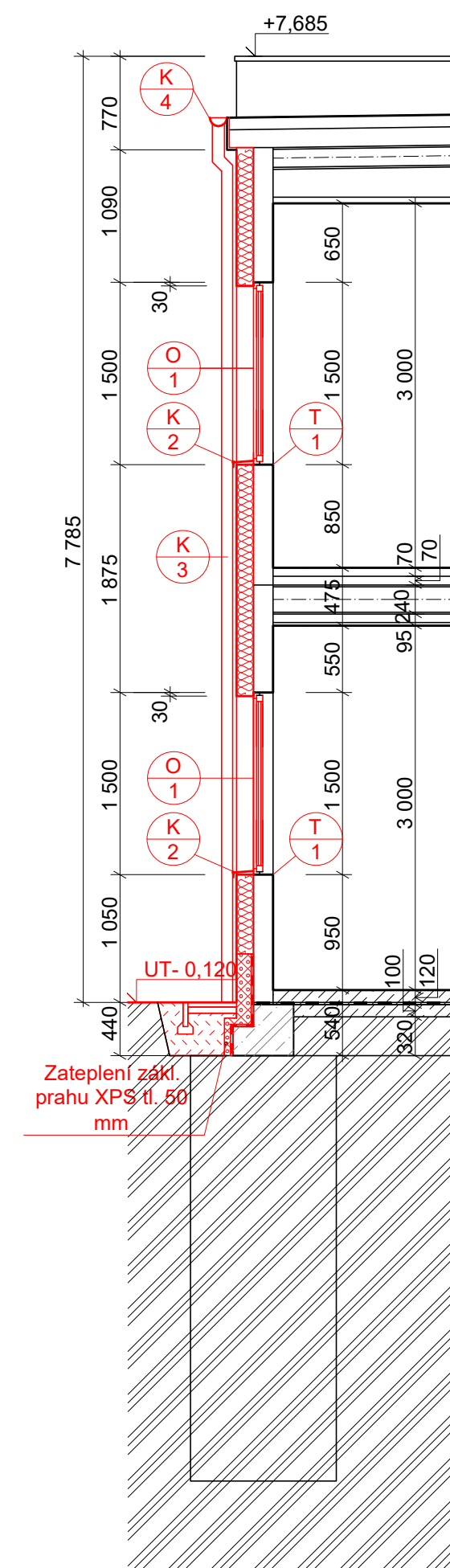
ŘEZ A-A



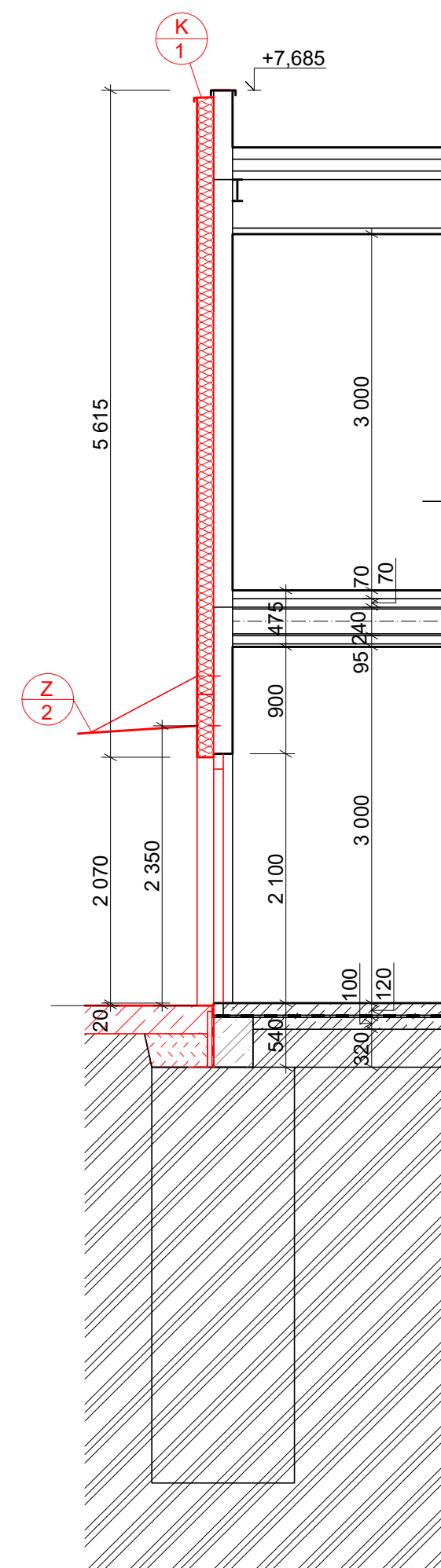
LEGENDA MATERIÁLŮ

	STÁVAJÍCÍ KONSTRUKCE		PROSTÝ BETON
	NOVÉ KONSTRUKCE		ŽELEZOBETON
	MINERÁLNÍ TEPELNÁ IZOLACE TL. 140 mm		ZEMINA PŮVODNÍ
	XPS TL. 120 mm		ZHUTNĚNÁ ZEMINA
	ŠTĚRKOPÍSEK		HYDROIZOLACE

ŘEZ B-B



ŘEZ C-C



SKLADBA OBVODOVÉ STĚNY

- OMÍTKA VÁPENNÁ TL. 10 mm
- ZB PANEL TL. 160 mm
- LEPIČI MALTA TL. 10 mm
- MINERÁLNÍ TEPELNÁ IZOLACE TL. 140 mm
- LEPIČI MALTA TL. 3 mm
- SKLOTEXILNÍ VÝZTUŽNÁ TKANINA
- PROBARVENÝ ZÁKLADNÍ NÁTĚR
- PROBARVENÁ SILIKONOVÁ OMÍTKA TL. 1,5 mm

SKLADBA OBVODOVÉ STĚNY - SOKL

- ◻ OMÍTKA VÁPENNÁ TL. 10 mm
- ◻ ŽB PANEL TL. 160 mm
- ◻ HYDROIZOLAČNÍ STĚRKA
- ◻ LEPICÍ MALTA NA BAZI BITUMENU TL. 10 mm
- ◻ EXTRUDOVANÝ POLYSTYREN TL. 120 mm
- ◻ LEPICÍ MALTA TL. 3 mm
- ◻ PAROPRŮPUSTNÁ HYDROIZOLAČNÍ STĚRKA
- ◻ UNIVERZÁLNÍ ZÁKLADNÍ NÁTĚR
- ◻ JEDNOSLOŽKOVÁ MARMOLITOVÁ OMÍTKA TL. 2 mm

Č.	DATUM	POPIS	PROJEKTANT	ZODPOVĚDNÝ PROJEKTANT
REVIZE				

HLAVNÍ PROJEKTANT:  JAN JABLONČÍK RUTIMOVY PRVNÍ PŘÍJEVŮ PŘÍJEVNĚCH STŘÍVEB		Ing. Jan Jablončík IČO: 21362823 030 1620-IP00		VEDOUCÍ PROJEKTANT: Ing. Jan Jablončík		RAZÍTKO: 	
PROJEKTANT ČÁSTI: - - -		VEDOUCÍ PROJEKTANT: -		PROJEKTANT: -			
INVESTOR: Dopravní podnik Karlovy Vary, a.s. Sportovní 1, 360 01 Karlovy Vary				 <small>DOPRAVNÍ PODNIK KARLOVY VARY</small>			
NÁZEV PROJEKTU: ZATEPLENÍ PROVOZNĚ SPRÁVNÍ BUDOVY DOPRAVNÍHO PODNIKU KARLOVY VARY						ZAKÁZKOVÉ ČÍSLO 202504	
STAVEBNÍ OBJEKT: - ČÁST PROJEKTU: D.1.1 ARCHITEKTONICKO-STAVEBNÍ ŘEŠENÍ						STUPĚŇ PROJEKTU: DPS MĚŘÍTKO 1:50 FORMÁT: 8 x A4 DATUM: 17.4.2025	
NÁZEV VÝKRESU: ŘEZY						ČÍSLO VÝKRESU: VÝTISK Č. D.1.1.3.4	